

francesc
ferret
i guàrdia

PLA D'EMERGÈNCIA DEL CENTRE

INFORMACIÓ PER AL CENTRE

instititut

Coordinació de Prevenció en Riscos Laborals
Curs 2022-2023
INSFFG



PLA D'EMERGÈNCIA DEL CENTRE

Tot el personal del centre n'ha de ser coneixedor



EVACUACIÓ



Risc que es troba dins
l'edifici (centre)



CONFINAMENT



Risc que es troba fora
de l'edifici (centre)

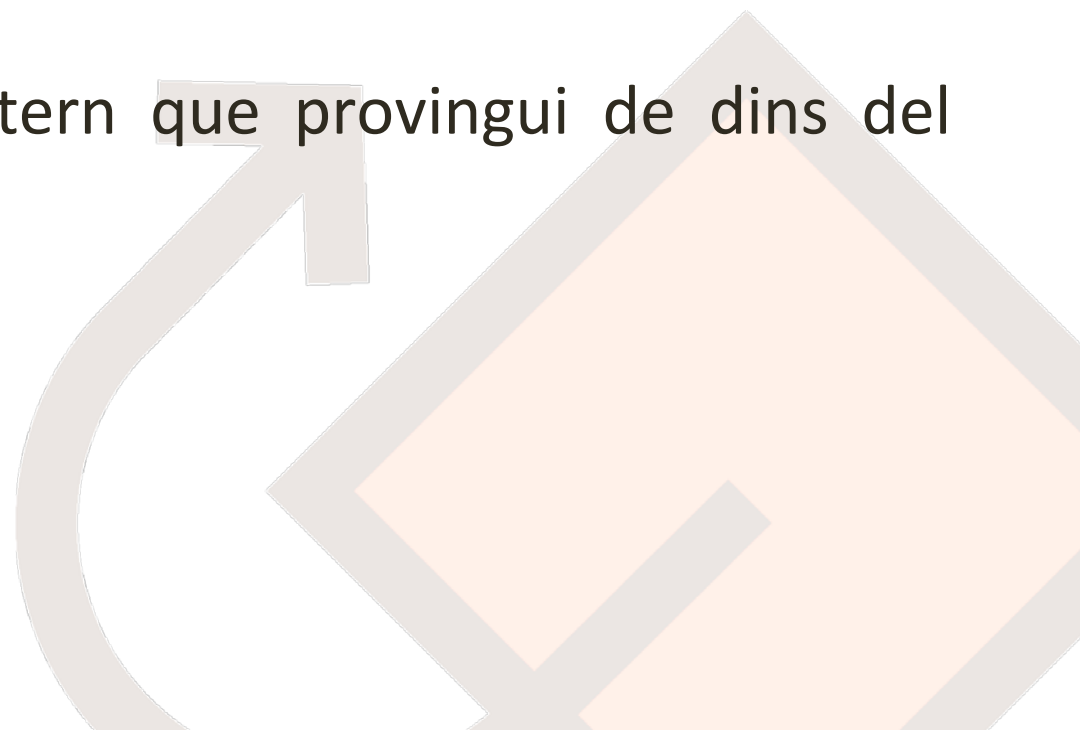
EVACUACIÓ

Trasladeu a l'exterior, en un lloc segur (punt de concentració), un grup de persones afectades per una emergència, de forma planificada.

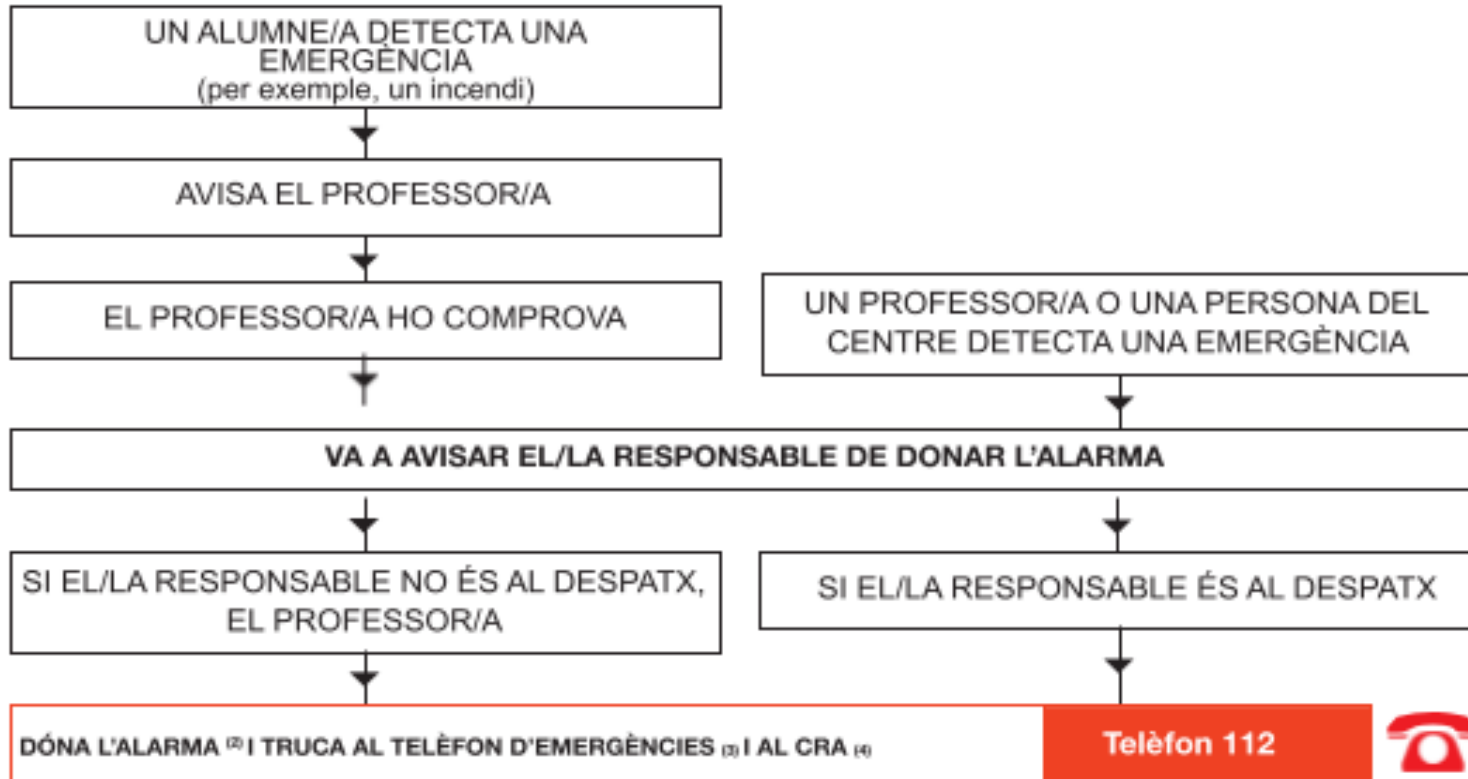
Quan evacuarem?

Quan hi hagi un risc intern que provingui de dins del centre:

- Incendi
- Explosió
- Amenaça de bomba
- Fuita de gas



COM AVISAREM?



RESPONSABLE DE DONAR L'ALARMA: EQUIP DIRECTIU

TOC D'ALARMA



francesc
rer
iàrdia

institut

ALARMES

MODEL DE TRUCADA D'EMERGÈNCIA

Soc de *l'Institut Francesc Ferrer i Guàrdia* que és a l'Av de la Generalitat, 30 de Sant Joan Despí.

Tenim un..... (tipus d'incident: incendi, etc). El/la (tipus d'incident: incendi, fuga, etc) és a la planta (núm) a (lloc concret: biblioteca, secretaria, aula 1.1, etc) hi ha (quantitat) ferits i estem evacuant el centre.

Soc el/la (persona que truca: director/a, membre de l'Equip Directiu, conserge, etc) i truco des del telèfon 93. 373. 16. 11
En el centre tenim alumnes (depenent si és al matí o la tarda).

SERVEIS D'EMERGÈNCIA

EMERGÈNCIES	112
POLICIA LOCAL/GUÀRDIA URBANA	93 480 60 10
CRA	092
AJUNTAMENT SJD	93 480 06 00
MOSSOS D'ESQUADRA	112
GUÀRDIA CIVIL	062
POLICIA NACIONAL	091
CREU ROJA	93 373 37 58
SERVEIS D'EMERGÈNCIES MÈDIQUES	061
CAP DE LES PLANES	93 477 51 51
CAP VERDAGUER	93 373 56 53
HOSPITAL MOISES BROGGI	93 553 12 00

EMISSORES DE RÀDIO QUE CAL SINTONITZAR EN CAS D'EMERGÈNCIA

EMISORA LOCAL	107.1 FM
CATALUNYA RÀDIO	102.8 FM
RÀDIO NACIONAL D'ESPANYA	83.3 mhz i Catalunya Info 92 mhz

SORTIDES D'EMERGÈNCIA: ORDRE A SEGUIR EN L'EVACUACIÓ

- Cal respectar l'ordre establert de sortida de les aules, el/la professor/a un cop ha sortit de la seva aula avisa el/la professor/a de l'aula següent.

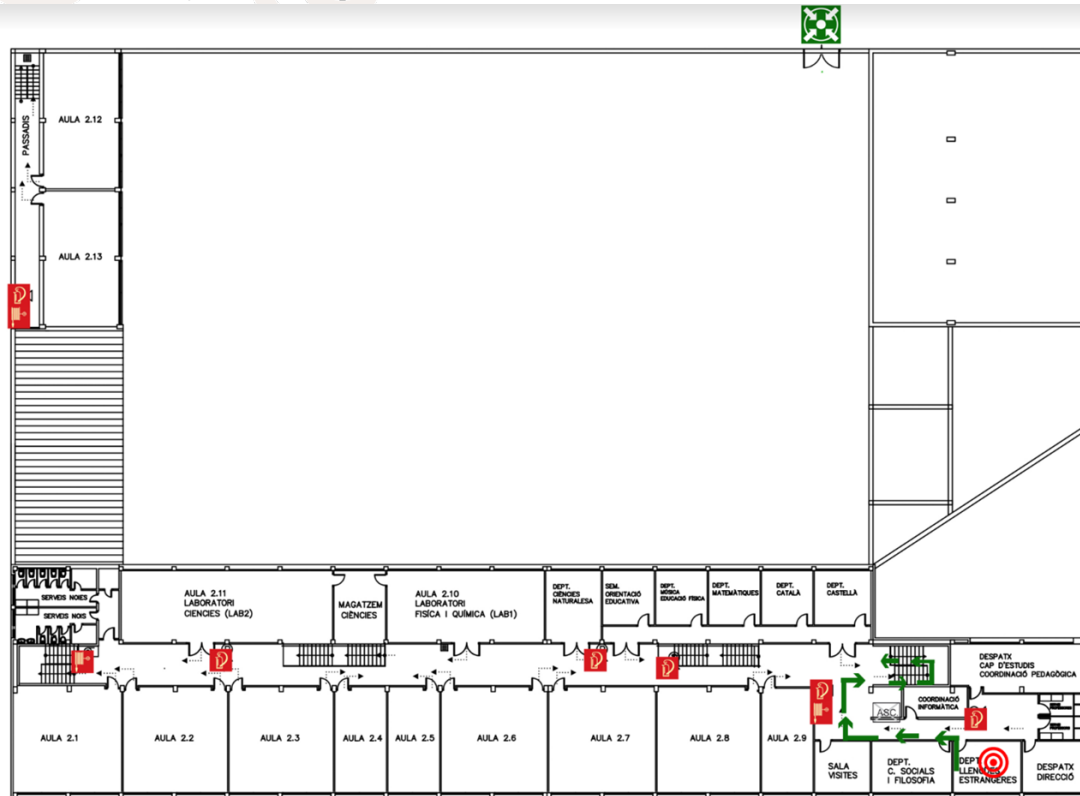
- El/la coordinador/a de planta ha de revisar que s'hagin evacuat tots els espais.



COORDINADOR/A DE PLANTA: professor/a que es trobi a les aules situades als extrems dels passadissos de les diferents plantes i edificis.

COM EVACUAREM ELS EDIFICIS

A cada aula hi ha un plànol on s'especifica el punt on es troba i cap a quina direcció s'ha d'anar per poder sortir.



PUNTS DE CONCENTRACIÓ

- PORTA PRINCIPAL DEL CENTRE
- ZONA DE VIANANTS ESCOLAR
- ZONA DE VIANANTS (Passeig Francesc Ferrer i Guàrdia)
- ZONA DE VIANANTS POLIESPORTIU (Francesc Calvet)
- AV. DE LA GENERALITAT

RECORDEU QUE EN CAS D'EVACUACIÓ

Si detecteu un incendi aviseu immediatament al **telèfon:**



S'utilitzaran les **sortides** habituals de l'edifici i les d'emergència. No es consideren sortides les finestres, portes de terrasses, patis interiors, etc.

No s'han d'usar els **ascensors ni els muntacàrregues**.

Quan sentiu el senyal d'alarma, **deixeu el que estigueu fent**, sortiu de pressa, però **sense córrer**, i **tanqueu les portes i les finestres** a mesura que les aneu deixant enrere.



Si hi ha fum i no podeu sortir, confineu-vos, feu-vos veure per la finestra. Cobriu els orificis de ventilació i les escletxes per on pugui entrar el fum amb draps molls.

S'hauran de deixar els objectes personals, i **no s'haurà de tornar mai enrere** a buscar companys, germans o altres persones.

PROFESSORAT

Quan soni l'alarma, el/la professor/a que hi hagi en el moment de l'evacuació a cada aula és el/la responsable de l'alumnat.

- Compliu les instruccions del/de la coordinador/a de planta.
- Tanqueu les finestres i la porta de l'aula, abans d'evacuar-la. **Mai tanqueu la porta amb clau.**
- Mantingueu l'alumnat en ordre i controleu que segueix les seves instruccions per tal de fer una evacuació ordenada.
- Rebeu i feu el recompte dels alumnes al punt de concentració i mantingueu l'ordre.

COORDINADOR/A DE PLANTA

Serà el/la professor/a que, en una planta concreta, es trobi a l'aula més llunyana de la sortida de la planta.

Professor/a que es trobi a les aules situades als extrems dels passadissos de les diferents plantes i edificis.

Si a l'aula "escombra" no hi ha cap alumne/a, el/la professor/a de l'aula alternativa serà el/la responsable.

- Ha de vigilar que l'evacuació es faci ordenadament, per les vies d'evacuació establertes.
- És el/la professor/a "escombra", ja que ha de vigilar que no s'hagi quedat ningú als lavabos, a les aules ni a qualsevol altre lloc. **Serà l'últim/a d'abandonar la planta.**
- Guiarà els seus alumnes cap a la sortida.

ALUMNAT

En cas de no trobar-se a l'aula quan soni l'alarma s'incorporarà a un grup i sortirà per la porta d'emergència més propera. Quan arribi al punt de concentració haurà de **reunir-se amb el seu grup classe.**

Haurà de deixar els objectes personals i evacuar l'aula amb tranquil·litat; de pressa, però sense córrer, sense tornar mai enrere.

Haurà de posar-se **en fila índia**, darrere del/de la delegat/da o sotsdelegat/ada, que farà de guia.

El/la professor/a sortirà l'últim/a i tancarà la porta de l'aula. **Mai tancarà la porta amb clau.**

CONSERGERIA

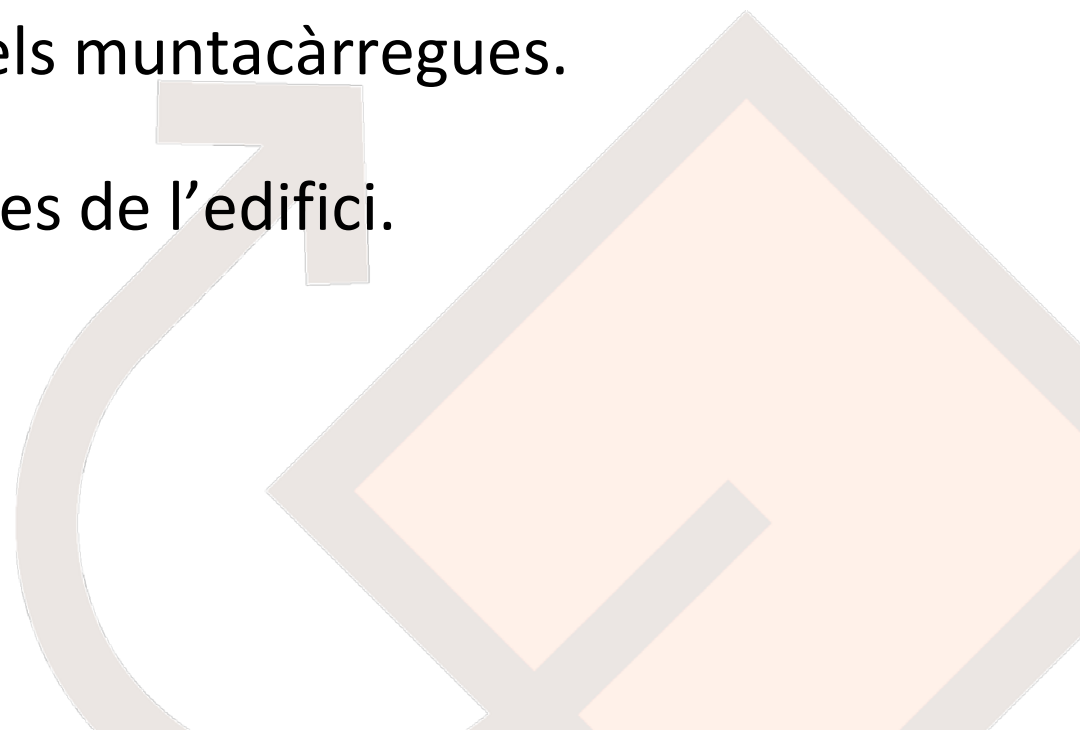
Truqueu al telèfon d'emergències i al CRA (Centre Receptor d'Alarmes) Telèfon: 092.

Tanqueu la clau general del gas i el subministrament elèctric.

Bloquegeu els ascensors i els muntacàrregues.

Obriu les portes i les sortides de l'edifici.

institut



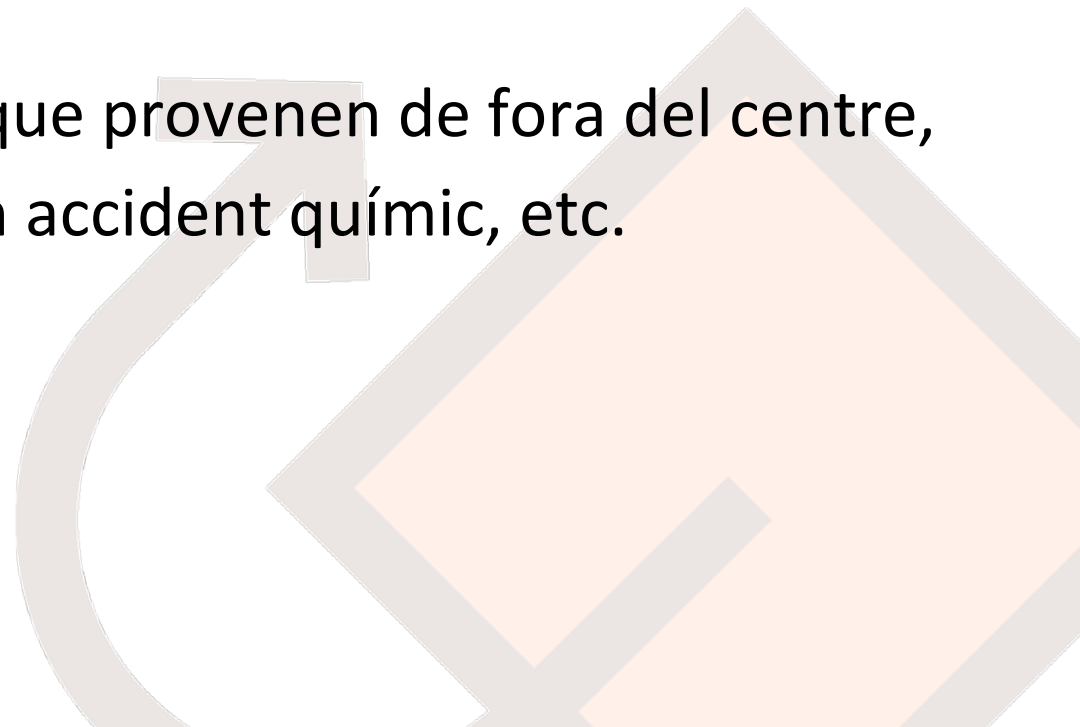
CONFINAMENT

Tanqueu-vos en un lloc segur, a l'interior de l'Institut.

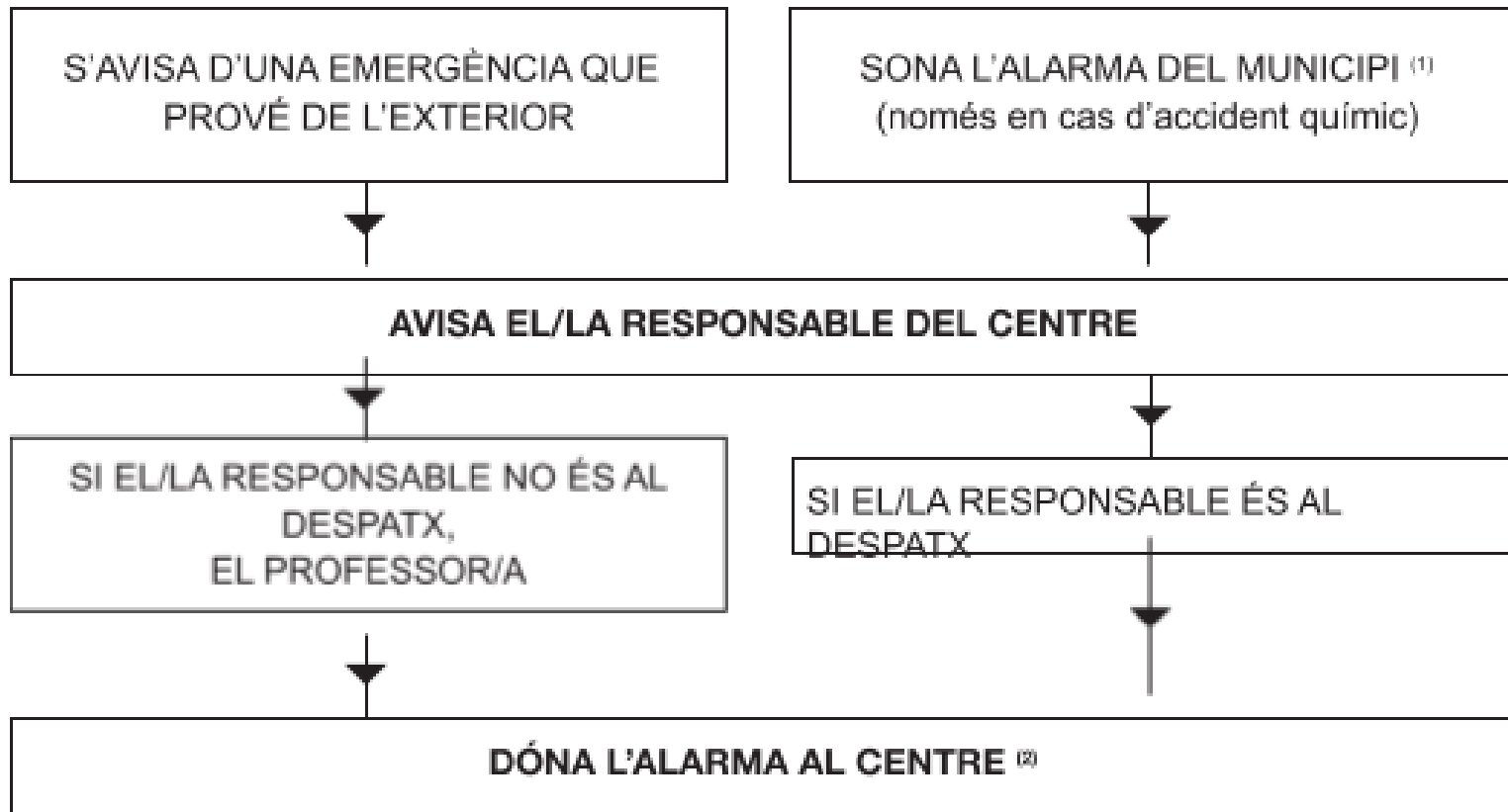
Quan ens confinarem?

Quan hi ha riscos externs que provenen de fora del centre, com ara: una tempesta, un accident químic, etc.

institut



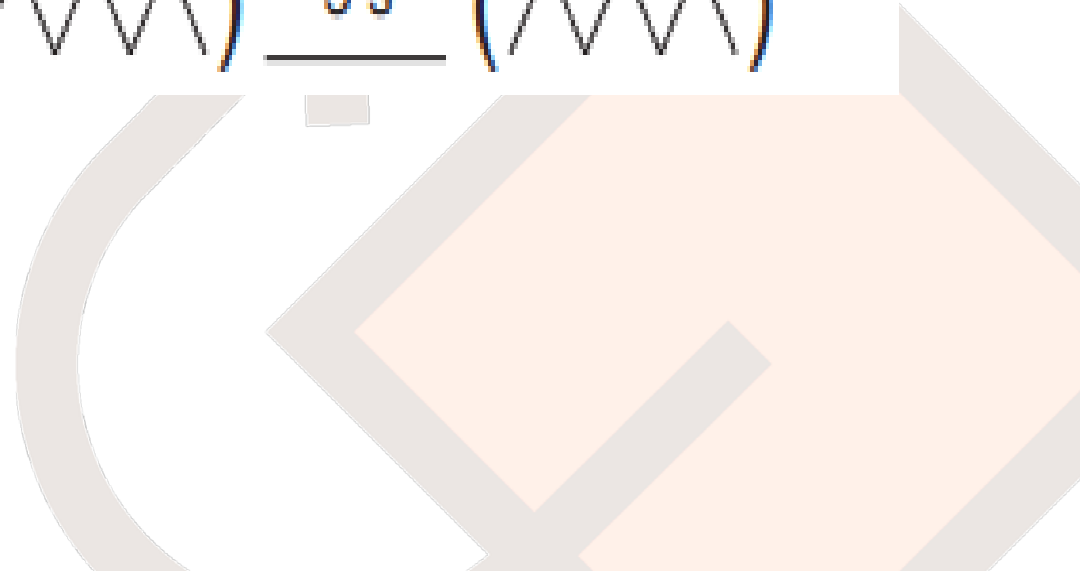
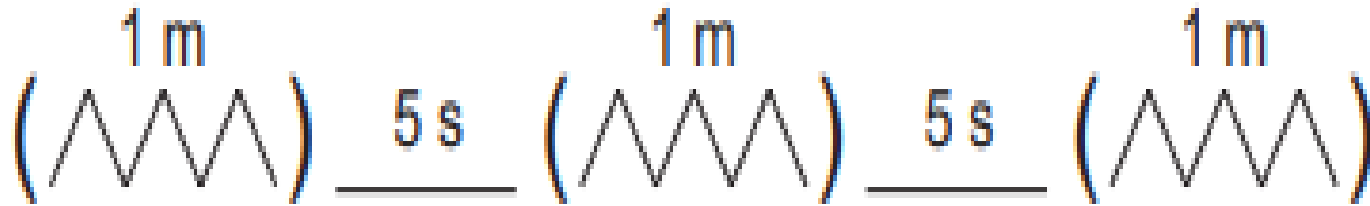
COM AVISAREM?



RESPONSABLE DEL CENTRE: Equip Directiu

DONAR L'ALARMA AL CENTRE: Secretaria (Equip Directiu) i/o Consergeria

TOC D'ALARMA



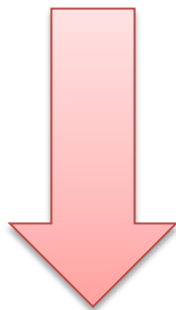
institut

francesc

irer

uardia

ALARMES



TOTHOM ES TANCARÀ A L'ESCOLA

EL RESPONSABLE D'EMERGÈNCIA ESTARÀ PENDENT DE LES INSTRUCCIONS QUE ARRIBIN DE L'EXTERIOR



RECORDEU, EN CAS DE CONFINAMENT:

Entreu al centre si sou al carrer.

Aneu a la **vostra aula** si quan sona l'alarma sou fora de classe, a qualsevol planta de l'edifici o al pati.

Confineu-vos a les aules i els espais que quedin més resguardats de l'exterior (si pot ser, que no tinguin finestres).

Tanqueu les portes i finestres.

No sortirem del centre fins que ens ho indiquin les autoritats.

Si les autoritats ens diuen que ens hem de traslladar, organitzarem els mitjans de transport fins al centre de recepció que ells determinaran. Nosaltres farem una evacuació ordenada fins al punt de concentració.

PROFESSORAT

Quan soni l'alerta, el/la professor/a que hi hagi en el moment del confinament a cada aula és el/la responsable de l'alumnat i s'ha d'encarregar de:

Tancar les finestres, porticons o persianes.

Fer entrar els alumnes a l'aula o a l'espai protegit.

Fer el recompte dels alumnes a l'aula o a l'espai protegit.

PROFESSORAT DE GUÀRDIA I EQUIP DIRECTIU

Ha de comprovar que els/les alumnes estan confinats a les aules o gimnàs i que no queda ningun a fora.

Ha de vigilar que les portes i les finestres de les plantes estiguin tancades

ALUMNAT

Haurà d'entrar a l'institut si són al carrer.

Haurà d'anar a la seva aula si quan sona l'alarma són fora d'ella a qualsevol planta de l'edifici o al pati.

L'alumnat que estigui fent Educació Física es confinarà al gimnàs.

CONSERGERIA

Donar l'alarma.

Tancar les portes i les sortides de l'edifici.



Per a qualsevol consulta, dubtes,
incidències i suggeriments.

osacres2@iesffg.cat