

*Institut
Francesc
Ferrer i
Guàrdia*

JORNADA DE PORTES OBERTES CFGS ADMINISTRACIÓ I FINANCES

*Av. Generalitat, 30. 08970 Sant Joan Despí ·
(+34) 933 731 611 · iesffg@xtec.cat*



CONTINGUT

01

Accés

02

Sectors i famílies
professionals

T. GAD

03

Contingut Curricular i
Sortides

Professionals

04

Estada a l'Empresa i
Erasmus+

05

Projectes

06

Adreces d'interès



INSTITUT FRANCESC FERRER I GUÀRDIA



<https://www.youtube.com/watch?v=3CvQJT7S>

ACCÉS

80%

Batxillerat

(40%)

o

Tècnic (*) GM

(40%)

Les places no omplertes per BATX
es cobriran amb GM i viceversa

Tècnic GS

en FP

(5% places)

Prova d'accés

a GS

(15% places)

Amb un CFGS directament a la

Universitat

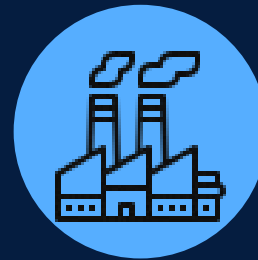
*són prioritàries les sol·licituds de les persones que heu acabat (o acabareu) els estudis els cursos 2023-2024, 2024-2025 i 2025-2026, respecte de les persones que els heu acabat en cursos anteriors.

SECTORS I FAMÍLIES PROFESSIONALS



AGROALIMENTARI

Agrària
Maritimopesquera
Indústries
alimentàries



DE LA INDÚSTRIA DEL METALL I LA MOBILITAT

Transport i manteniment de
vehicles
Fabricació mecànica
Electricitat i electrònica
Instal·lació i manteniment



DE LA CONSTRUCCIÓ

Edificació i obra civil
Indústries extractives



DE LA SALUT I L'ATENCIÓ A LES PERSONES Sanitat

Serveis socioculturals i
a la comunitat



DE L'OCI I EL BENESTAR

Imatge personal
Activitats físiques i
esportives
Hosteleria i turisme



MANUFACTURER

Fusta, moble i suro
Tèxtil, confecció i pell
Vidre i ceràmica
Arts i artesanies



QUÍMIC

Química



DELS SERVEIS A LES EMPRESSES

Administració i gestió
Comerç i Màrqueting



DE ENERGIA I LA SOSTENIBILITAT

Seguretat i
mediambient
Energia i aigua



DE LA TRANSFORMACIÓ DIGITAL

Informàtica i
comunicacions
Imatge i so
Arts gràfiques

TÈCNIC/A SUPERIOR EN ADMINISTRACIÓ I FINANCES

Durada: 2 Cursos lectius 2.000 h

Horari:

- Torn tarda: 15:00-21:30

Hores al centre educatiu: 1485 h

Hores d'estada a l'empresa: 515 h





Contingut curricular AFI I

- Gestió de la documentació jurídica i empresarial
- Recursos humans i responsabilitat social corporativa
- Ofimàtica i procés de la informació
- Procés integral de l'activitat empresarial
- Comunicació i atenció al client
- Gestió de recursos humans
- Gestió financera
- Comptabilitat i fiscalitat
- Gestió logística i comercial



Contingut curricular AFI II

- Simulació empresarial
- Català professional
- Anglès professional
- Digitalització aplicada als sectors productius
- Sostenibilitat aplicada al sistema productiu
- Itinerari personal per a l'ocupabilitat I
- Itinerari personal per a l'ocupabilitat II
- Projecte intermodular d'administració i finances
- Mòdul professional optatiu

SORTIDES PROFESSIONALS I

**AQUESTS ESTUDIS CAPACITEN PER
EXECUTAR LES OPERACIONS DE
GESTIÓ I ADMINISTRACIÓ EN ELS
PROCESSOS**

**COMERCIALS,
LABORALS
COMPTABLES,
FISCALS, I FINANCIERS**

EN EMPRESES PÚBLIQUES O



SORTIDES PROFESSIONALS II

ADMINISTRATIU D'OFICINA

ADMINISTRATIU COMERCIAL

ADMINISTRATIU DE LOGÍSTICA

ADMINISTRATIU A DE BANCA I D'ASSEGURANCES

ADMINISTRATIU DE RECURSOS HUMANS

ADMINISTRATIU DE L'ADMINISTRACIÓ PÚBLICA

ADMINISTRATIU D'ASSESSORIES JURÍDIQUES

TÈCNIC EN GESTIÓ DE COBRAMENTS

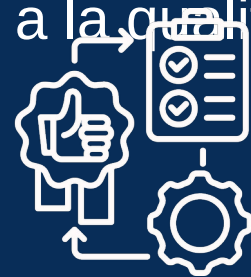
RESPONSABLE D'ATENCIÓ AL CLIENT



ESTADA A L'EMPRESA

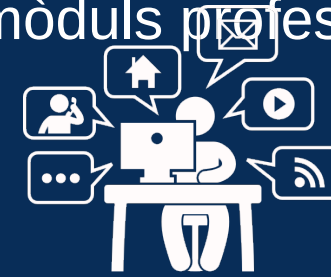
Són pràctiques i estades formatives no laborals que realitza l'alumnat mitjançant un acord de col·laboració que subscriuen l'institut i l'empresa. Aquestes pràctiques i estades formen part del programa formatiu (curricular) d'aquests ensenyaments.

Combina l'aprenentatge al centre educatiu amb les pràctiques a l'empresa tot contribuint a la qualificació final de diversos mòduls professionals.



DUAL GENERAL

515
hores



DUAL INTENSIVA

1000 hores

El Corte Inglés

LEROY MERLIN

STOCKMEIER
CHEMIE

immer

ERASMUS+

Pràctiques d'empresa en un país de la Unió Europea

PAÏSOS França, Itàlia, Portugal i Alemanya

DURADA Entre 1 i 2 mesos

BEQUES Ajuts econòmics que permeten a l'alumnat cobrir despeses (vols, allotjament, transport intern, manutenció, etc).



PROJECTES

Impulsfp

Orientafp
Activaafp
Futuraafp
Emprenfp

Llengües

Metodologia AICLE
Certificacions nivells
de llengua
Emprenedoria

Empresafp

Millora de les
competències,
habilitats i formació
de l'alumnat

Sortides

Sortides
acadèmiques
Participació en
simulacres

FPEMPRES

A

Borsa de treball

Altres

Vocational
Workshops
Participació reptes
d'empreses reals



CALENDARI

Del 26 de maig a l'1 de juny

Presentació de sol·licituds i documentació

Llista de sol·licituds i reclamacions

29 de juny de 2026

Del 10 al 14 de juliol de 2026

Confirmació matrícula (1a Tanda)
Segons la plaça assignada en la primera tanda el dia 10 de Juliol

Confirmació matrícula (2a Tanda)
Segons la plaça assignada en la segona tanda el dia 24 de Juliol

24-28 de juliol de 2026

Link a pàgina Oficial ACTUALITZADA PREINSCRIPCIÓ GRAU SUPERIOR

<https://preinscripcio.gencat.cat/ca/estudis/fp-grau-superior/inici/>

IMPORTANT

**Un cop l'alumne/a ha confirmat la matrícula en línia REBRÀ
UN CORREU ELECTRÒNIC de l'Institut Francesc Ferrer i
Guàrdia amb un FORMULARI que haurà d'emplenar en línia,
caldrà adjuntar resguard de pagament i enviar.**

Sense aquest pas la matrícula no estarà formalitzada.

ADRECES D'INTERÈS

- Web Institut Francesc Ferrer i Guàrdia

<https://iesffg.cat/>

- Preinscripció

<https://preinscripcio.gencat.cat/ca/estudis/fp-grau-superior/inici/>

- Catalunya Professional: tota la informació de FP

<https://triaeducativa.gencat.cat/ca/fp/>

- Cercador de CF per família professional

<https://triaeducativa.gencat.cat/ca/fp/grau-superior/families-professionals/administracio-gestio>



*Institut
Francesc
Ferrer i
Guàrdia*

MOLTES GRÀCIES PER LA VOSTRA PARTICIPACIÓ

Estem per resoldre els vostres

dubtes

(+34) 933 731 611



iesffg@xtec.cat



https://www.instagram.com/insffg_sjd/



https://twitter.com/insffg_sjd



[https://www.facebook.com/](https://www.facebook.com/InstitutFrancescFerrerGuardia/)

[InstitutFrancescFerrerGuardia/](https://www.facebook.com/InstitutFrancescFerrerGuardia/)

