

*Institut
Francesc
Ferrer i
Guàrdia*

JORNADA DE PORTES OBERTES

CFGM CURES AUXILIARS D'INFERMERIA

*Av. Generalitat, 30. 08970 Sant Joan Despí
(+34) 933 731 611 · iesffg@xtec.cat*



CONTINGUT

01

Accés

02

Sectors i famílies
professionals

03

Contingut Curricular i
Sortides
Professionals

04

Estada a l'Empresa i
Erasmus+

05

Projectes

06

Adreces d'interès



INSTITUT FRANCESC FERRER I GUÀRDIA



<https://www.youtube.com/watch?v=xMA201jK>

ACCÉS

**Graduat en
ESO o
tècnic bàsic**

(*)

(**)

(80% places)

**PFI
o
Prova d'accés
a GM**

(15% places)

**Tècnic o
tècnic superior
FP**

(5% places)

*Qualificació mitjana de 3r i 4t d'ESO o dels àmbits i mòduls de grau bàsic

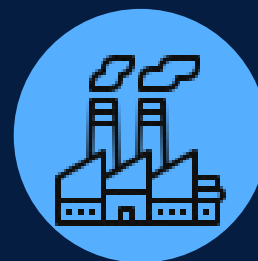
**Són prioritàries les sol·licituds de les persones que heu acabat (o acabareu) els estudis els cursos 2023-2024, 2024-2025 i 2025-2026, respecte de les persones que els han acabat en cursos anteriors.

SECTORS I FAMÍLIES PROFESSIONALS



AGROALIMENTARI

Agrària
Maritimopesquera
Indústries
alimentàries



DE LA INDÚSTRIA DEL METALL I LA MOBILITAT

Transport i manteniment de
vehicles
Fabricació mecànica
Electricitat i electrònica
Instal·lació i manteniment



DE LA CONSTRUCCIÓ

Edificació i obra civil
Indústries extractives



DE LA SALUT I L'ATENCIÓ A LES PERSONES

Sanitat
Serveis
socioculturals i a
la comunitat



DE L'OCI I EL BENESTAR

Imatge personal
Activitats físiques i
esportives
Hostaleria i turisme



MANUFACTURER

Fusta, moble i suro
Tèxtil, confecció i pell
Vidre i ceràmica
Arts i artesanies



QUÍMIC

Química



DELS SERVEIS A LES EMPRESSES

Administració i gestió
Comerç i Màrqueting



DE ENERGIA I LA SOSTENIBILITAT

Seguretat i medi
ambient
Energia i aigua



DE LA TRANSFORMACIÓ DIGITAL

Informàtica i
comunicacions
Imatge i so
Arts gràfiques

TÈCNIC/A EN CURES AUXILIARS D'INFERMERIA

Durada: 1 Curs lectiu 1.400 h

Horari:

- Torn matí: 8:00 h-14:30 h
- Torn tarda: 15:00 h-21:30 h

Hores al centre educatiu: 990 h

Hores d'estada a l'empresa: 410 h



COM ÉS AQUEST CICLE?



QUINES SÓN LES FUNCIONS I COMPETÈNCIES D'UN/A TCAI?

- Preparar els materials i processar la informació de la consulta/unitat en les àrees de la seva competència.
- Aplicar cures auxiliars d'infermeria al pacient.
- Prendre els signes vitals



QUINES SÓN LES FUNCIONS I COMPETÈNCIES D'UN/A TCAI?

- Vetllar per les condicions sanitàries de l'entorn del pacient
- Tenir cura les condicions sanitàries del material/instrumental sanitari utilitzat en les diferents consultes/unitats/serveis.



QUINES SÓN LES FUNCIONS I COMPETÈNCIES D'UN/A TCAI?

- Col·laborar en el recolzament psicològic del pacient
- Mobilitzar els pacients de manera segura
- Aplicar tècniques de primers auxilis
- Dur a terme tasques d'instrumentació i suport en equips de salut bucodental.





CONTINGUT CURRICULAR

- C1. Operacions administratives i documentació sanitària
- C2. L'ésser humà davant la malaltia
- C3. Benestar del pacient. Necessitat d'higiene, repòs i moviment
- C4. Cures bàsiques d'infermeria
- C5. Primers auxilis
- C6. Higiene del medi hospitalari i neteja de material
- C7. Recolzament psicològic al pacient/client
- C8. Educació per a la salut
- C9. Tècniques d'ajuda odontològica/estomatològica
- C10. Relacions en l'entorn laboral
- C11. Formació i orientació laboral
- C12. Formació en centres de treball
- C13. Síntesi

SORTIDES PROFESSIONALS

- Tècnic/a en cures d'auxiliar d'infermeria
- Tècnic/a auxiliar d'odontologia
- Tècnic/a auxiliar en geriatria
- Tècnic/a d'atenció domiciliària
- Tècnic/a auxiliar d'atenció primària
- Com a tècnic/a auxiliar en serveis especialitzats: salut mental, esterilització, diagnòstic, laboratoris clínics.





ON PODRÀS TREBALLAR?



- Hospitals (generals o especialitzats)
- Centres d'Atenció Primària (CAP)
- Centre sociosanitaris
- Consultes odontològiques
- Atenció domiciliària i altres...



ESTADA A L'EMPRESA

Són pràctiques i estades formatives no laborals que realitza l'alumnat mitjançant un acord de col·laboració que subscriuen l'institut i l'empresa.

Aquestes pràctiques i estades formen part del programa formatiu (curricular) d'aquests ensenyaments.

Combina l'aprenentatge al centre educatiu amb les pràctiques a l'empresa tot contribuint a la qualificació final de diversos mòduls professionals.



FORMACIÓ EN CENTRES DE TREBALL

410 hores



ERASMUS+

Pràctiques d'empresa en un país de la Unió Europea

PAÏSOS França, Itàlia, Portugal i Alemanya

DURADA Entre 1 i 2 mesos

BEQUES Ajuts econòmics que permeten a l'alumnat cobrir despeses (vols, allotjament, transport intern, manutenció, etc).



PROJECTES

Impulsfp

- Orientafp
- Activafp
- Futurafp
- Emprenfp

Empresafp

- Millora de les competències, habilitats i formació de l'alumnat

FPEMPRES

- Borsa de treball

A

Llengües

- Emprenedoria

Sortides

- Participació en simulacres

Altres

- Vocational Workshops



XERRADES, TALLERS, SORTIDES CURRICULARS



CALENDARI

Del 26 de maig a l'1 de juny

Presentació de sol·licituds i documentació

Llista de sol·licituds i reclamacions

Del 29 de juny al 2 de juliol

Del 10 al 14 de juliol

Confirmació matrícula (1a Tanda)
Segons la plaça assignada en la primera tanda
el dia 10 de juliol

Confirmació matrícula (2a Tanda)
Segons la plaça assignada en la
segona tanda el dia 24 de juliol

Del 24 al 28 de juliol

LINK PÀGINA OFICIAL ACTUALITZADA PREINSCRIPCIÓ GRAU MITJÀ

<https://preinscripcio.gencat.cat/ca/estudis/fp-grau-mitja/inici/>

IMPORTANT

**Un cop l'alumne/a ha confirmat la matrícula en línia REBRÀ
UN CORREU ELECTRÒNIC de l'Institut Francesc Ferrer i
Guàrdia amb un FORMULARI que haurà d'emplenar en línia,
caldrà adjuntar resguard de pagament i enviar.**

Sense aquest pas la matrícula no estarà formalitzada.

ADRECES D'INTERÈS

- Web Institut Francesc Ferrer i Guàrdia

<https://iesffg.cat/>

- Preinscripció

<https://preinscripcio.gencat.cat/ca/estudis/fp-grau-mitja/inici/>

- Catalunya Professional: tota la informació d'FP

<https://triaeducativa.gencat.cat/ca/fp/>

- Cercador de CF per família professional

<https://triaeducativa.gencat.cat/ca/fp/grau-mitja/families-professionals/>



institut
francesc
ferrer
i guàrdia

*Institut
Francesc
Ferrer i
Guàrdia*

MOLTES GRÀCIES PER LA VOSTRA PARTICIPACIÓ

**Estem per resoldre els vostres
dubtes**



(+34) 933 731 611



iesffg@xtec.cat



https://www.instagram.com/insffg_sjd/



https://twitter.com/insffg_sjd



<https://www.facebook.com/InstitutFrancescFerrerGuardia/>

