

*Institut
Francesc
Ferrer i
Guàrdia*

JORNADA DE PORTES OBERTES

CFGM EMERGÈNCIES SANITÀRIES

*Av. Generalitat, 30. 08970 Sant Joan Despí
(+34) 933 731 611 · iesffg@xtec.cat*



CONTINGUT

01

Accés

02

Sectors i famílies
professionals

03

Contingut Curricular i
Sortides
Professionals

04

Estada a l'Empresa i
Erasmus+

05

Projectes

06

Adreces d'interès



INSTITUT FRANCESC FERRER I GUÀRDIA



<https://www.youtube.com/watch?v=xMA201jK>

ACCÉS

**Graduat en
ESO o
tècnic bàsic**

(*)

(**)

(80% places)

**PFI
o
Prova d'accés
a GM**

(15% places)

**Tècnic o
tècnic superior
FP**

(5% places)

*Qualificació mitjana de 3r i 4t d'ESO o dels àmbits i mòduls de grau bàsic

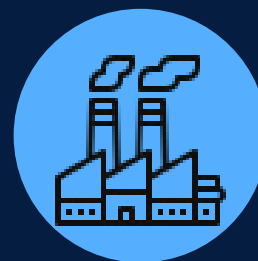
**Són prioritàries les sol·licituds de les persones que heu acabat (o acabareu) els estudis els cursos 2023-2024, 2024-2025 i 2025-2026, respecte de les persones que els han acabat en cursos anteriors.

SECTORS I FAMÍLIES PROFESSIONALS



AGROALIMENTARI

Agrària
Maritimopesquera
Indústries
alimentàries



DE LA INDÚSTRIA DEL METALL I LA MOBILITAT

Transport i manteniment de
vehicles
Fabricació mecànica
Electricitat i electrònica
Instal·lació i manteniment



DE LA CONSTRUCCIÓ

Edificació i obra civil
Indústries extractives



DE LA SALUT I L'ATENCIÓ A LES PERSONES

Sanitat
Serveis
socioculturals i a
la comunitat



DE L'OCI I EL BENESTAR

Imatge personal
Activitats físiques i
esportives
Hostaleria i turisme



MANUFACTURER

Fusta, moble i suro
Tèxtil, confecció i pell
Vidre i ceràmica
Arts i artesanies



QUÍMIC

Química



DELS SERVEIS A LES EMPRESSES

Administració i gestió
Comerç i Màrqueting



DE ENERGIA I LA SOSTENIBILITAT

Seguretat i medi
ambient
Energia i aigua



DE LA TRANSFORMACIÓ DIGITAL

Informàtica i
comunicacions
Imatge i so
Arts gràfiques

TÈCNIC/A EN EMERGÈNCIES SANITÀRIES

Durada: 2 Cursos lectius 2.000 h

Horari:

- Torn matí: 8:00h-14:30h
- Torn tarda: 15:00h-21:30h

Hores al centre educatiu: 1485 h

Hores d'estada a l'empresa: 515 h



CONTINGUT CURRICULAR

- Manteniment preventiu del vehicle
- Dotació sanitària del vehicle
- Atenció sanitària inicial en situacions d'emergència
- Atenció sanitària especial en situacions d'emergència
- Evacuació i trasllat de pacients
- Teleemergències
- Logística sanitària en emergències
- Suport psicològic en situacions d'emergències
- Anatomofisiologia i patologia bàsiques
- Plans d'emergència i dispositius de riscos previsibles
- Català professional
- Anglès professional
- Digitalització aplicada als sectors productius
- Sostenibilitat aplicada al sistema productiu
- Itinerari personal per a l'ocupabilitat I
- Itinerari personal per a l'ocupabilitat II
- Projecte intermodular
- MP Optatiu: Implementació de procediments assistencials en emergències sanitàries



SORTIDES PROFESSIONALS

- Personal tècnic en transport sanitari:
 - Transport programat: col·lectiu i individual
 - Transport urgent: USVB i USVA
- Personal tècnic en emergències sanitàries: plans d'emergències, dispositius de risc previsible.
- Personal operador de teleassistència.
- Personal operador de centres de coordinació d'urgències i emergències.



SORTIDES CURRICULARS



ESTADA A L'EMPRESA

Són pràctiques i estades formatives no laborals que realitza l'alumnat mitjançant un acord de col·laboració que subscriuen l'institut i l'empresa.

Aquestes pràctiques i estades formen part del programa formatiu (curricular) d'aquests ensenyaments.

Combina l'aprenentatge al centre educatiu amb les pràctiques a l'empresa tot contribuint a la qualificació final de diversos mòduls professionals.

ALUMNAT MAJOR D'EDAT*



DUAL GENERAL

515 hores

ERASMUS+

Pràctiques d'empresa en un país de la Unió Europea

PAÏSOS Itàlia i Portugal

DURADA 4 setmanes

BEQUES Ajuts econòmics que permeten a l'alumnat cobrir despeses (vols, allotjament, transport intern, manutenció, etc)



PROJECTES

Impulsfp

- Orientafp
- Activafp
- Futurafp
- Emprenfp

Empresafp

- Millora de les competències, habilitats i formació de l'alumnat

FEMPRES

- Borsa de treball

Llengües

- Emprenedoria

Sortides

- Estades pedagògiques en entorn rural
- Participació en simulacres

Altres

- Vocational Workshops



CALENDARI

Del 26 de maig a l'1 de juny

Presentació de sol·licituds i documentació

Del 29 de juny al 2 de juliol

Llista de sol·licituds i reclamacions

Del 10 al 14 de juliol

Confirmació matrícula (1a Tanda)
Segons la plaça assignada en la primera tanda el
dia 10 de juliol

Del 24 al 28 de juliol

Confirmació matrícula (2a Tanda)
Segons la plaça assignada en la segona tanda
el dia 24 de juliol

LINK PÀGINA OFICIAL ACTUALITZADA PREINSCRIPCIÓ GRAU MITJÀ

<https://preinscripcio.gencat.cat/ca/estudis/fp-grau-mitja/inici/>

IMPORTANT

**Un cop l'alumne/a ha confirmat la matrícula en línia REBRÀ
UN CORREU ELECTRÒNIC de l'Institut Francesc Ferrer i
Guàrdia amb un FORMULARI que haurà d'emplenar en línia,
caldrà adjuntar resguard de pagament i enviar.**

Sense aquest pas la matrícula no estarà formalitzada.

ADRECES D'INTERÈS

- Web Institut Francesc Ferrer i Guàrdia

<https://iesffg.cat/>

- Preinscripció

<https://preinscripcio.gencat.cat/ca/estudis/fp-grau-mitja/inici/>

- Catalunya Professional: tota la informació d'FP

<https://triaeducativa.gencat.cat/ca/fp/>

- Cercador de CF per família professional

<https://triaeducativa.gencat.cat/ca/fp/grau-mitja/families-professionals/>



institut
francesc
ferrer
i guàrdia

*Institut
Francesc
Ferrer i
Guàrdia*

MOLTES GRÀCIES PER LA VOSTRA PARTICIPACIÓ

Estem per resoldre els vostres

dubtes



(+34) 933 731 611



iesffg@xtec.cat



https://www.instagram.com/insffg_sjd/



https://twitter.com/insffg_sjd



<https://www.facebook.com/InstitutFrancescFerrerGuardia/>

