

*Institut
Francesc
Ferrer i
Guàrdia*

JORNADA DE PORTES OBERTES

CFGS GESTIÓ DE VENDES I ESPAIS COMERCIALS

*Av. Generalitat, 30. 08970 Sant Joan Despí ·
(+34) 933 731 611 · iesffg@xtec.cat*



CONTINGUT

01

Accés

02

Sectors i famílies
professionals
T. GESVE

03

Contingut Curricular i
Sortides
Professionals

04

Estada a l'Empresa i
Erasmus+

05

Projectes

06

Adreces d'interès



INSTITUT FRANCESC FERRER I GUÀRDIA



<https://www.youtube.com/watch?v=jdigDQ8o>

ACCÉS

80%
Batxillerat
(40%)
o
Tècnic GM
(40%)
(*)

Les places no omplertes per BATX
es cobriran amb GM i viceversa

Tècnic GS
en FP
(5% places)

Prova d'accés
a GS
(15% places)

Amb un CFGS directament a la
Universitat

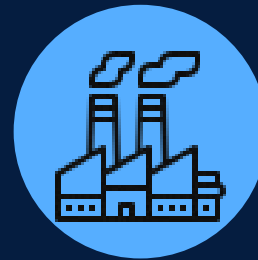
*són prioritàries les sol·licituds de les persones que heu acabat (o acabareu) els estudis els cursos 2023-2024, 2024-2025 i 2025-2026,
respecte de les persones que els heu acabat en cursos anteriors.

SECTORS I FAMÍLIES PROFESSIONALS



AGROALIMENTARI

Agrària
Maritimopesquera
Indústries
alimentàries



DE LA INDÚSTRIA DEL METALL I LA MOBILITAT

Transport i manteniment de
vehicles
Fabricació mecànica
Electricitat i electrònica
Instal·lació i manteniment



DE LA CONSTRUCCIÓ

Edificació i obra civil
Indústries extractives



DE LA SALUT I L'ATENCIÓ A LES PERSONES

Sanitat
Serveis socioculturals i
a la comunitat



DE L'OCI I EL BENESTAR

Imatge personal
Activitats físiques i
esportives
Hosteleria i turisme



MANUFACTURER

Fusta, moble i suro
Tèxtil, confecció i pell
Vidre i ceràmica
Arts i artesanies



QUÍMIC

Química



DELS SERVEIS A LES EMPRESSES

Administració i gestió
Comerç i Màrqueting



DE ENERGIA I LA SOSTENIBILITAT

Seguretat i
mediambient
Energia i aigua



DE LA TRANSFORMACIÓ DIGITAL

Informàtica i
comunicacions
Imatge i so
Arts gràfiques

TÈCNIC/A SUPERIOR EN GESTIÓ DE VENDES I ESPAIS COMERCIALS

Durada: 2 Cursos lectius 2.000 h

Horari:

- Torn matí: 8:00-14:30 (1r)
- Torn tarda: 15:00-21:30 (2n)

Hores al centre educatiu: 1485 h

Hores d'estada a l'empresa: 515 h





CONTINGUT CURRICULAR

Gestió econòmica i financera de l'empresa

Logística d'emmagatzematge

Logística d'aprovisionament

Aparadorisme i disseny d'espais comercials

Gestió de productes i promocions en el punt de venda

Organització d'equips de venda

Tècniques de venda i negociació

Polítiques de màrqueting

Màrqueting digital

Investigació comercial

Català professional (GS)

Anglès professional (GS)

Digitalització aplicada als sectors productius (GS)

Sostenibilitat aplicada al sistema productiu

Itinerari personal per a l'ocupabilitat I

Itinerari personal per a l'ocupabilitat II

Projecte intermodular

SORTIDES PROFESSIONALS

Cap de vendes

Agent comercial

Encarregat/da de botiga o comerç

Venedor/a tècnic o venedora tècnica

Coordinador/a de comercials

Supervisor/a de telemàrqueting

Merchandiser

Aparadorista comercial

Dissenyador/a d'espais comercials

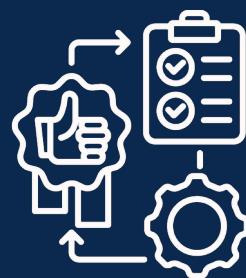
Responsable de promocions punt de venda



ESTADA A L'EMPRESA

Són pràctiques i estades formatives no laborals que realitza l'alumnat mitjançant un acord de col·laboració que subscriuen l'institut i l'empresa. Aquestes pràctiques i estades formen part del programa formatiu (curricular) d'aquests ensenyaments.

Combina l'aprenentatge al centre educatiu amb les pràctiques a l'empresa tot contribuint a la qualificació final de diversos mòduls professionals.



DUAL GENERAL

515
hores



DUAL INTENSIVA

1000 hores



Farmacia
Torreblanca



ERASMUS+

Pràctiques d'empresa en un país de la Unió Europea

PAÏSOS Segons proposta del candidat/a

DURADA Mínim 2 mesos

BEQUES Ajuts econòmics de 450-600€ / mes



PROJECTES

Impulsfp

Orientafp
Activaafp
Futuraafp
Emprenfp

Empresafp

Millora de les
competències, habilitats
i formació de l'alumnat

FPEMPRES

A

Borsa de treball

Llengües

Metodologia AICLE
Certificacions nivells de
llengua
Emprenedoria

Sortides

Sortides acadèmiques
Participació en
simulacres

Altres

Vocational Workshops
Participació reptes
d'empreses reals



CALENDARI

Del 26 de maig a l'1 de juny

Presentació de sol·licituds i documentació

Llista de sol·licituds i reclamacions

29 de juny de 2026

Del 10 al 14 de juliol de 2026

Confirmació matrícula (1a Tanda)
Segons la plaça assignada en la primera tanda el dia 10 de Juliol

Confirmació matrícula (2a Tanda)
Segons la plaça assignada en la segona tanda el dia 24 de Juliol

24-28 de juliol de 2026

Link a pàgina Oficial ACTUALITZADA PREINSCRIPCIÓ GRAU SUPERIOR
<https://preinscripcio.gencat.cat/ca/estudis/fp-grau-superior/inici/>

IMPORTANT

**Un cop l'alumne/a ha confirmat la matrícula en línia REBRÀ
UN CORREU ELECTRÒNIC de l'Institut Francesc Ferrer i
Guàrdia amb un FORMULARI que haurà d'emplenar en línia,
caldrà adjuntar resguard de pagament i enviar.**

Sense aquest pas la matrícula no estarà formalitzada.

ADRECES D'INTERÈS

- Web Institut Francesc Ferrer i Guàrdia

<https://iesffg.cat/>

- Preinscripció

<https://preinscripcio.gencat.cat/ca/estudis/fp-grau-superior/inici/>

- Catalunya Professional: tota la informació de FP

<https://triaeducativa.gencat.cat/ca/fp/>

- Cercador de CF per família professional

<https://triaeducativa.gencat.cat/ca/fp/grau-superior/>





institut
francesc
ferrer
i guàrdia

*Institut
Francesc
Ferrer i
Guàrdia*

MOLTES GRÀCIES PER LA VOSTRA PARTICIPACIÓ

Estem per resoldre els vostres

dubtes



(+34) 933 731 611



iesffg@xtec.cat



https://www.instagram.com/insffg_sjd/



https://twitter.com/insffg_sjd



<https://www.facebook.com/InstitutFrancescFerrerGuardia/>

