

# Obre la porta a l'FP, fes un PFI!

## Què t'ofereix el PFI?

- Una bona opció si no has aprovat l'ESO, i tens entre 16 i 21 anys.
- Ara pots decidir a quina professió et vols dedicar!
- Una formació d'un curs Acadèmic



## Per què fer un PFI?

- L'equip docent t'acompanyarà i t'orientarà de manera individualitzada.
- Aprenderàs a treballar en equip, a ser més autònom/a i responsable.
- Treballaràs el propi creixement personal.



## Com aprendràs?

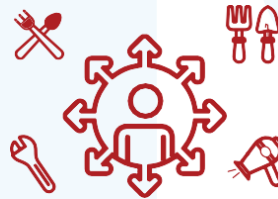


- Grups reduïts

x17



- Projectes amb l'entorn



- Formació a les empreses



## Què estudiaràs?

Una formació bàsica

Una formació específica de la professió

Pràctiques en empreses (FCT) 180 hores

## Quins perfils PFI s'ofereixen al PTT de Sant Joan Despí?

- Auxiliar en **Muntatges en instal·lacions electrotècniques en edificis**
- Auxiliar en **vendes, oficina i atenció al públic**

## Si fas el perfil Auxiliar en Muntatges en instal·lacions electrotècniques en edificis aprendràs a..

- Muntar canalitzacions i tubs
- Estendre cablejat en instal·lacions elèctriques de baixa tensió
- Muntar equips de les instal·lacions
- Realitzar operacions de manteniment i reparació
- Aplicar tècniques de mecanització i unió

## Si fas el perfil Auxiliar en Vendes, oficina i atenció al públic aprendràs a.. ..

- Atendre al client i comunicar-te
- Col·locar elements d'animació en punts de venda seguint criteris comercials
- Realitzar tasques d'emmagatzemament i arxiu d'informació
- Rebre mercaderies i realitzar recomptes

## Què en pensen els joves?



El recomanem a joves com tu.



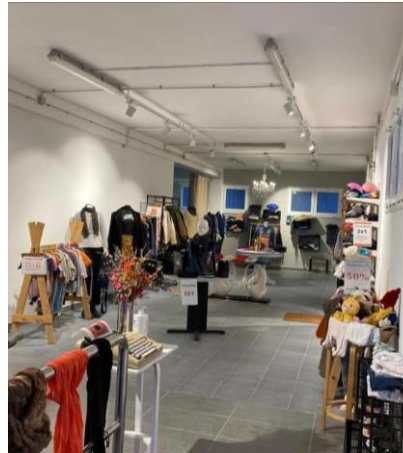
Una formació ben valorada!

## Què podràs fer després?

- ◆ Un cicle formatiu de grau mitjà
- ◆ Cursar el GESO a les Escoles d'Adults
- ◆ Treballar com a auxiliar amb un certificat professional de nivell 1.



## El PFI en imatges



## Vols inscriure't...

- Per a la preinscripció i matrícula Informa't a la seu del PTT



Pla de Transició al Treball  
**Sant Joan Despí**

Carrer de l'Orfeó Català 6  
Telèfon: 934808050 ext. 1311/1245  
Mail: a8960285@xtec.cat

